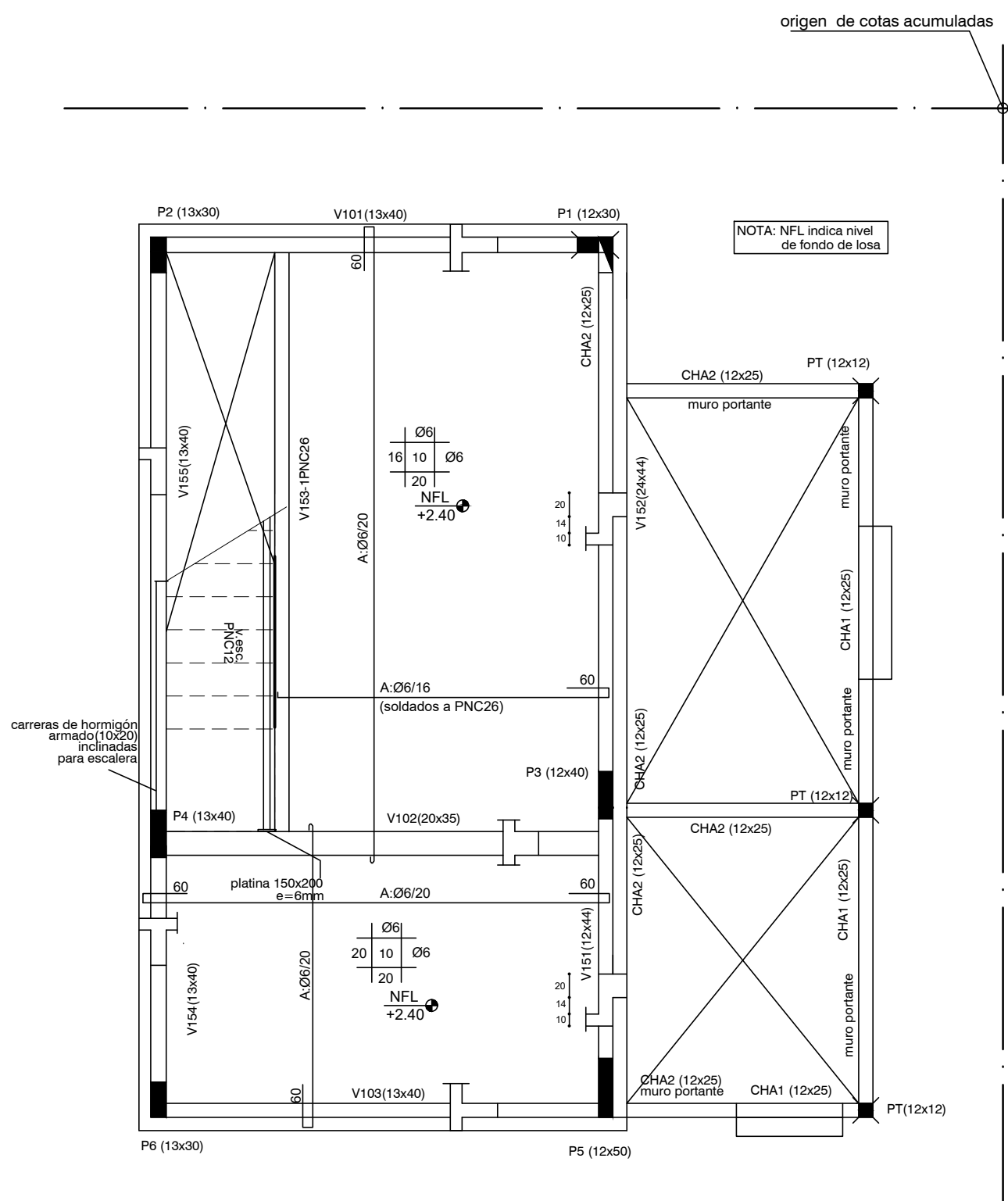
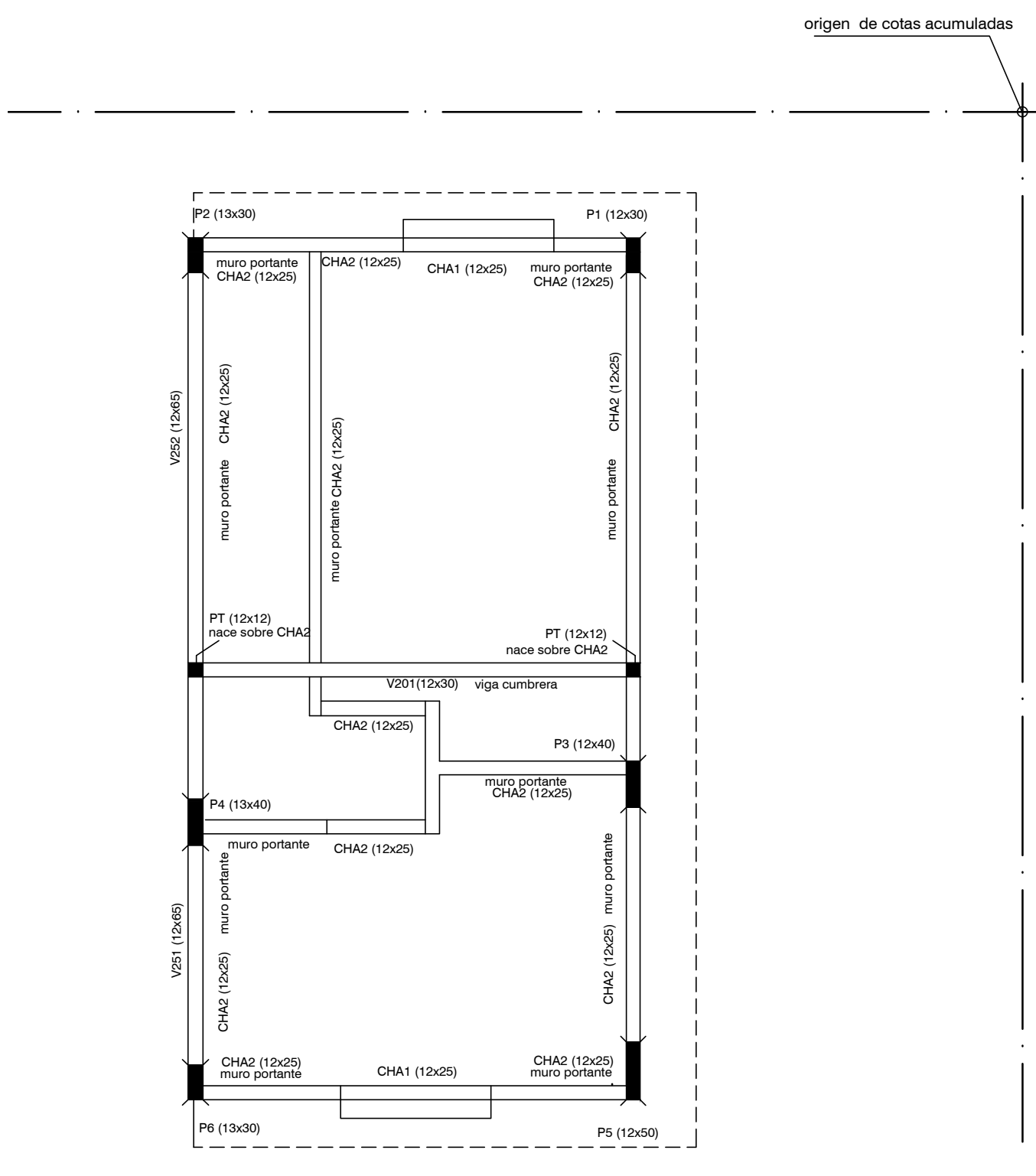


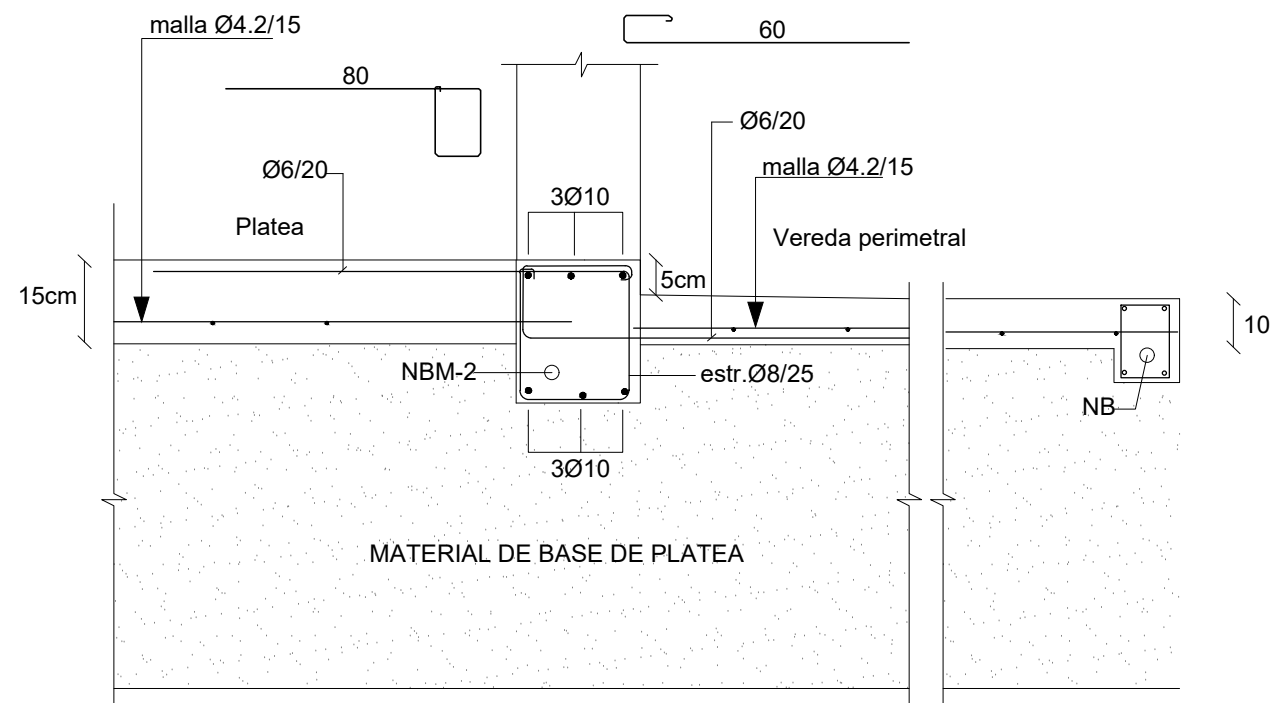
PLANTA DE FUNDACIONES
ESCALA 1:50



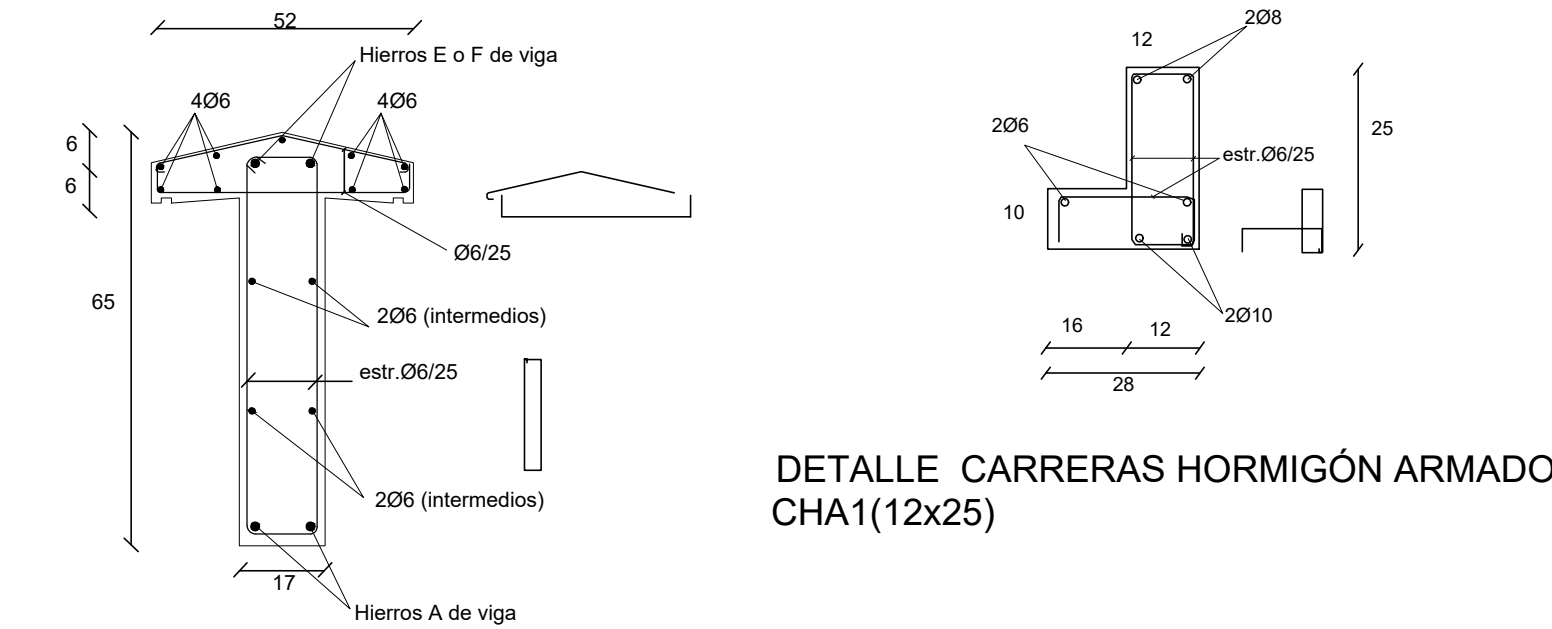
ESTRUCTURA INDICE 100 (SOBRE PLANTA BAJA)
ESCALA 1:50



ESTRUCTURA INDICE 200 (SOBRE PRIMER PISO)
ESCALA 1:50



DETALLE VEREDA PERIMETRAL

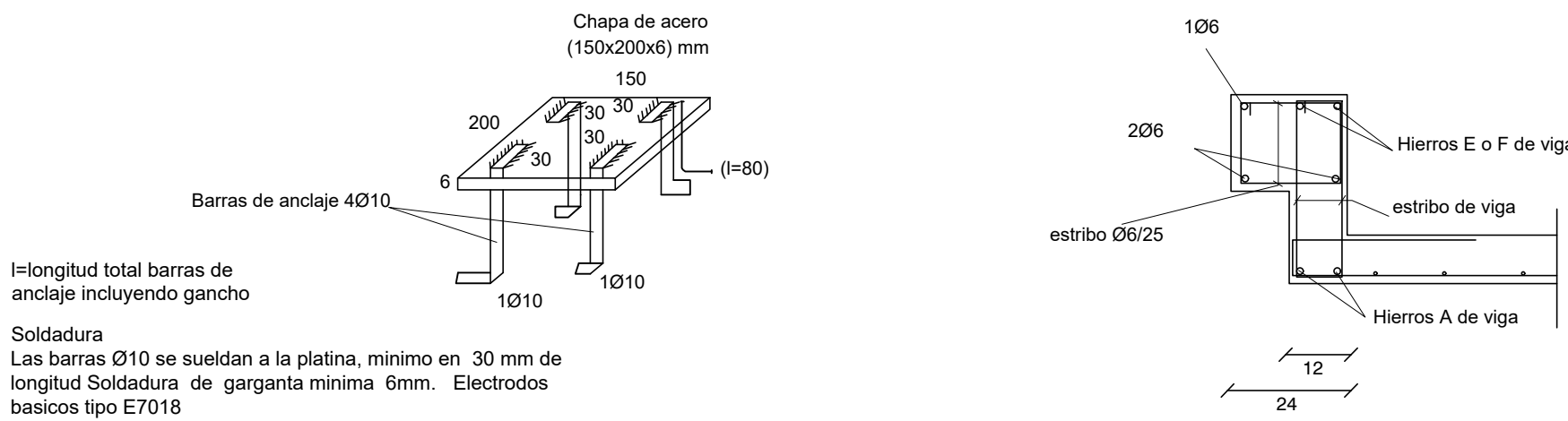


DETALLE CARRERAS HORMIGÓN ARMADO
CHA1(12x25)

DETALLE DE VIGAS 251-252

Nº	TPO	DIMENSIONES										ARMADURA LONGITUDINAL										ESTRIBOS			OBSERVACIONES								
		b	H	L	A		E		Fder		P		a		40e	40e	Δ	IZO.	CENTRO	DER.													
NB		15	25	---			208																								Nervios de Borda - de Hormigón Armado		
NBm-1		12	25	---			2010				2010																					Nervios de Hormigón Armado bajo muros	
NBm-2		24	25	---			3010				3010																					Nervios de Hormigón Armado bajo muros	
CHA1		12	25	---			2010				208																					Carrera de Hormigón Armado: Ver detalle	
CHA2		12	25	---			2010				208																					Carrera de Hormigón Armado: Ver detalle	
101		12	40	385			2020			20	304	70				1012 br/V153	308 en60	06/25	708 en120														Viga con Aleta
102		20	35	391			3020			30	5	304	75			1012 br/V153	408 en70	06/25	4010 en110														
103		13	40	391			2020			20	20	304	70				308 en60	06/25	308 en60														Viga con Aleta
151		12	45	273			2010			20	20	2016	200			1012 br/V102		06/25	4010 en60														Ver detalle
152		12	45	473			2016			30	20	204	70				508 en80	06/25															Ver detalle
153		1	PhC	26			500																										Perfi. de acero. Hierros de losa se soldan al alma
154		13	40	240			2010			20	20	3016	200					06/25	208 en30														Viga con Aleta
155		13	40	505			2016			30	20	204	70				408 en70	06/25															
201		12	30	377			208					208																					
251		12	65	240			2010			20	20	2010	40						06/25														Viga inclinada acompaña pendiente del techo ver detalle de sección
252		12	65	505			2010			30	40	2010	70						06/25														Viga inclinada acompaña pendiente del techo ver detalle de sección

PLANILLA DE VIGAS



DETALLE DE PLATINAS

DETALLE DE VIGAS 151-152

DETALLE DE VIGAS CON ALETA

PLANILLA DE PILARES Y CIMENTACION

	P1	P2	P3	P4	P5	P6	PT
P L A N T A	0 x 0	12x30	13x30	12x40	13x40	12x50	13x30
A L T A	6x10	6x10	6x10	6x10	6x10	6x10	4x8
T A	estribos	06/12	06/12	06/12	06/12	06/12	06/12
P L B A N J T A	0 x 0	10x13	13x30	12x40	13x40	12x50	13x30
A L T A	6x10	6x10	6x10	6x10	6x10	6x10	4x8
T A	estribos	06/12	06/12	06/12	06/12	06/12	06/12

fundación: Colocar doble malla en platea bajo pilares indicados en plantas. Recubrimiento superior 5 cm.

PLATEA DE FUNDACIÓN

Platea de Fundación: Losa de Hormigón Armado de espesor indicado en planos.
Armadura: malla electrosoldada (15x15x4.2mm) recubrimiento inferior 4 cm.
La platea se construye en el área indicada en planos y abarca también la vereda perimetral. La sustitución de terreno por relleno granular compactado (material indicado para conformar la Base de la platea) se realizará como mínimo en 40 cm de profundidad y en un área mayor al área a hormigonar (50 cm por fuera de la zona a hormigonar)

PROCEDIMIENTO

Excavación total (mínimo 40 cm de sustitución de suelo).
Relleno con tosca compactada en capas de 20 cm.
Colocación de capas de polietileno sobre tosca terminada.
Colocación de armaduras de Nervios NB y NBM según planilla Hormigonado de Platea y Nervios.

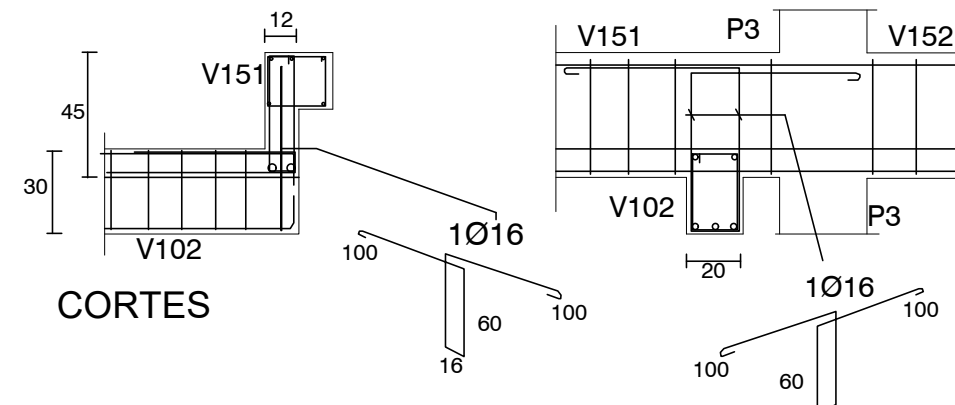
REFERENCIAS PILARES

- INDICA PILAR QUE NACE
- INDICA PILAR QUE CONTINUA
- INDICA PILAR QUE MUERE

MATERIALES

* HORMIGÓN ARMADO
Hormigón fck = 300 kg/cm²
Acero fyk = 5000 Kg/cm² (conformado)
Malla Electrosoldada (Tipo Mallalur): Acero con Limite de fluencia 6000 Kg/cm²
* Bloques U- Hormigón Vibrado Tipo Hopresa de 60 kg/cm²

PLANTA



CORTES

Para apoyar la V102 en la viga 151 (invertida) se debe colocar el estribo especial 1016 indicado. El mismo abraza a los hierros A de V102 y se ancla en la zona superior de la V151

DETALLE DE APOYO DE V102 EN V151

Nro:	FECHA:	PROY.	APROBADO	REVISIÓN
00	31/01/2024	MO	JV	EMISIÓN INICIAL

Ministerio de Vivienda y Ordenamiento Territorial

Programa de Mejoramiento de Barrios

Coejecutor:

Plano:

Estructura Vivienda 2N3D D

Asentamiento: NUEVO AMANECEER - LOS REYES

Ubicación: MONTEVIDEO

Escala: 1:50

Técnico: Ing. MARCELO OLIVERA

Firma:

Equipo Técnico:

Nº Plano: VA06-08

Fecha: ENERO 2024

Coordinador: Ing. JOSÉ VALENA

Firma:

NA-LR-VA06-07_2N3D.dwg